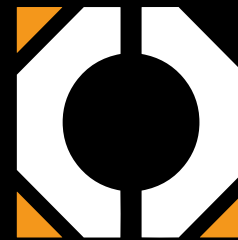


KRIPTER

SYSTEM SOLUTION



**СИСТЕМИ НЕПРОТІКАЮЧИХ НАВІСІВ
KRIPTER RAINSTORM**

Загальні характеристики системи непротікачих навісів Kripter Rainstorm



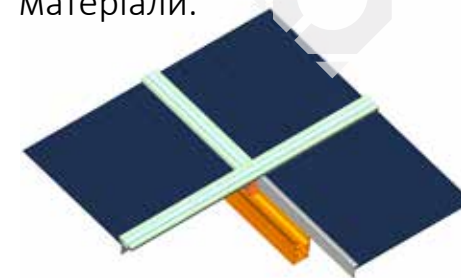
Система автомобільних непротікаючих навісів не є новою ідеєю, однак запропоноване нами рішення непротікаючих навісів Kripter Rainstorm з використанням сонячних панелей, дозволить Вам окрім захисту автомобіля від опадів та сонця, ще й виробляти електроенергію. Дана система розроблена спеціально для ситуацій, коли потрібно об'єднати функціональність, обмежену територію та любов до сонця.

Невеликий кут встановлення фотопанелей на автомобільних навісах(до 20°), дозволяє отримати максимальну виробітку електроенергії влітку, коли сонця якраз найбільше.

Спеціально розроблені для данної системи профілі дозволяють одночасно закріпити на конструкції фотоелектричні модулі та відводити опади. Кожен профіль є дощовою ринвою (водостоком), і таким чином навіс забезпечує до 90% непротікання.



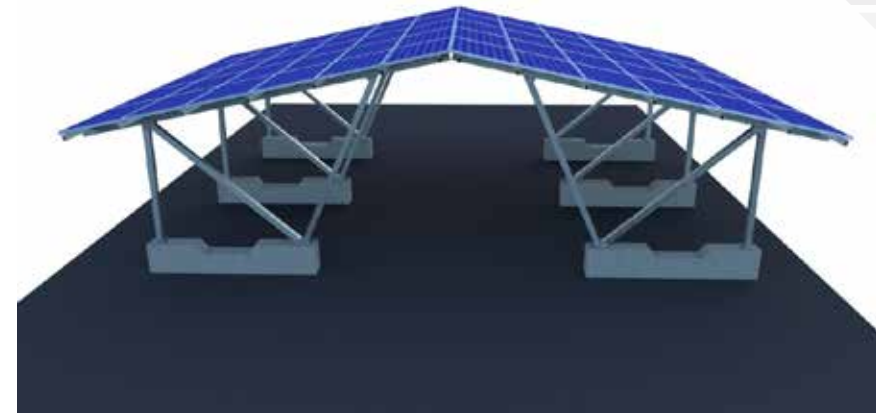
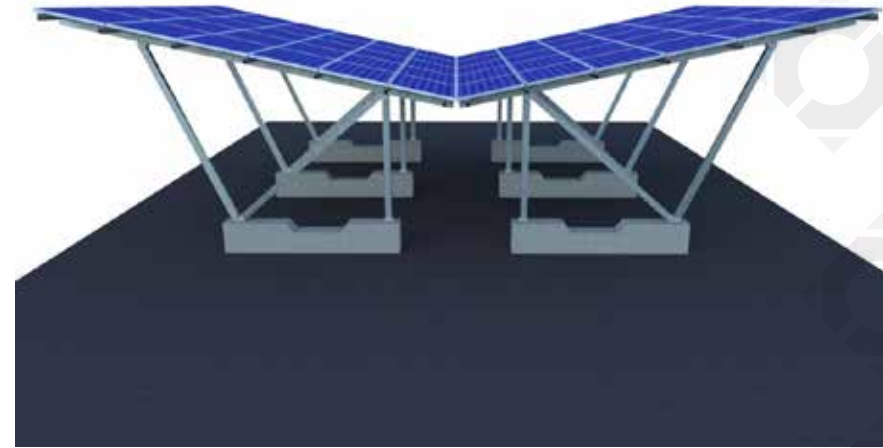
Це дозволяє будувати навіси для автомобілів без попереднього зведення покрівлі, а тільки з використанням фотопанелей, адже система самодостатня і не потребує додаткових витрат на покрівельні матеріали.



Панелі прилаштовуються безпосередньо до каркасу конструкції та забезпечують додаткову жорсткість і цілісність всієї сонячної покрівлі.

Приклад промислових автомобільних навісів

- Кріплення фотопанелей здійснюється безпосередньо на каркас навісу.
- Не потребує додаткових витрат на підготування поверхні для кріплення.
- Поєднує в собі найкращі раціональні рішення з алюмінію та сталі.
- Зручний та надійний монтаж.
- Два варіанти монтажу: на фундаментних блоках та геощурупах.
- Економить місце для тих, хто цінує вільний простір.
- Підвищена стійкість до негативного впливу навколишнього середовища завдяки покриттю гарячим цинком та анодуванням.



Kripter Rainstorm

Конструктив данної системи є дуже простим і складається з невеликої кількості основних елементів. Таким чином конструкцію можна легко зібрати та встановити власними силами.



Вдосконалені прижими з жорсткою фіксацією фотомодуля



Спеціальний захисний гідроізоляційний прижим фотопанелей

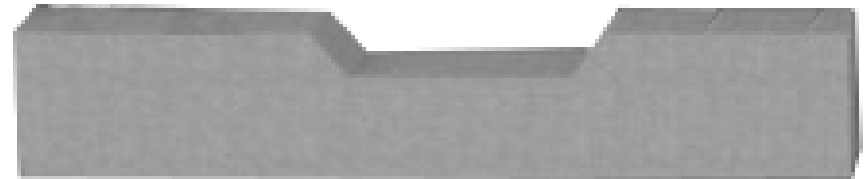


Спеціальний монтажний профіль для закріплення фотопанелей та відведення дощової води



Альтернатива бетонним блокам для швидкого монтажу з мінімальним пошкодженням ОСНОВИ

Міцність системи забезпечується фундаментними блоками



Технічні характеристики

Параметри конструкції

ТИП КОНСТРУКЦІЇ.....	Автомобільний навіс
КІЛЬКІСТЬ РЯДІВ.....	Набірна модульна система з необмеженою кількістю рядів
РОЗТАШУВАННЯ PV- ПАНЕЛЕЙ.....	Горизонтальне(альбомне)

Умови експлуатації

ТЕМПЕРАТУРА.....	-40...+50°C
ВІДНОСНА ВОЛОГІСТЬ.....	5- 100 %
СТІЙКІСТЬ ДО ВІТРУ.....	до 25 м/с

Параметри встановлення

ТИП ЗАКРІПЛЕННЯ.....	Фундаментний / з геошурупами
КУТ НАХИЛУ КОНСТРУКЦІЇ.....	∠ Від 10° до 20°

Технічні характеристики

Виготовлення елементів системи кріплення виконується відповідно до вимог:



[ДБН В.1.2-14:2009](#)

«ЗАГАЛЬНІ ПРИНЦИПИ ЗАБЕЗПЕЧЕННЯ НАДІЙНОСТІ ТА КОНСТРУКТИВНОЇ БЕЗПЕКИ БУДІВЕЛЬ, СПОРУД, БУДІВЕЛЬНИХ КОНСТРУКЦІЙ ТА ОСНОВ»



[ДБН В.1.2-2: 2006](#)

«НАВАНТАЖЕННЯ І ВПЛИВИ. НОРМИ ПРОЕКТУВАННЯ»



[ДБН А.3.2-2: 2009](#)

«ОХОРОНА ПРАЦІ І ПРОМИСЛОВА БЕЗПЕКА В БУДІВНИЦТВІ»



[ДБН 360-92**](#)

«МІСТОБУДУВАННЯ. ПЛАНУВАННЯ І ЗАБУДОВА МІСЬКИХ І СІЛЬСЬКИХ ПОСЕЛЕНЬ»



[ДБН В.2.3-15:2007](#)

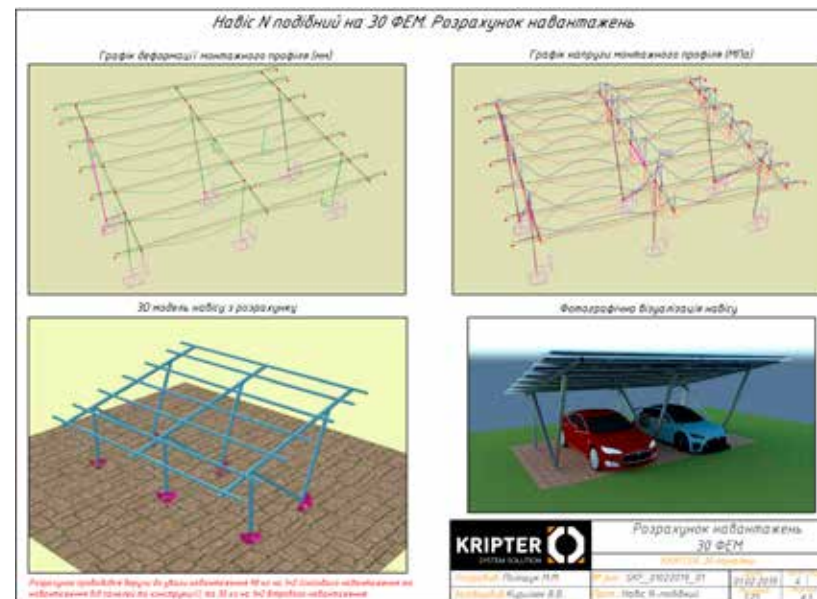
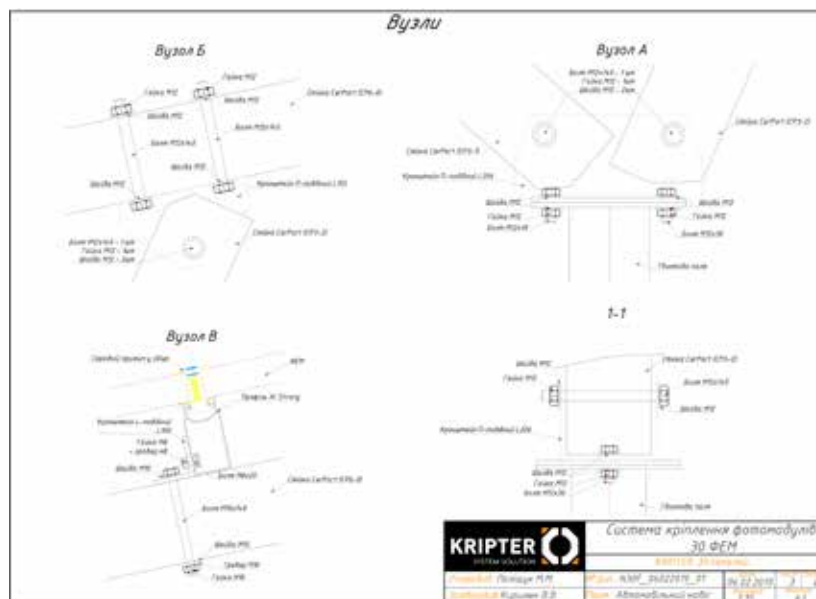
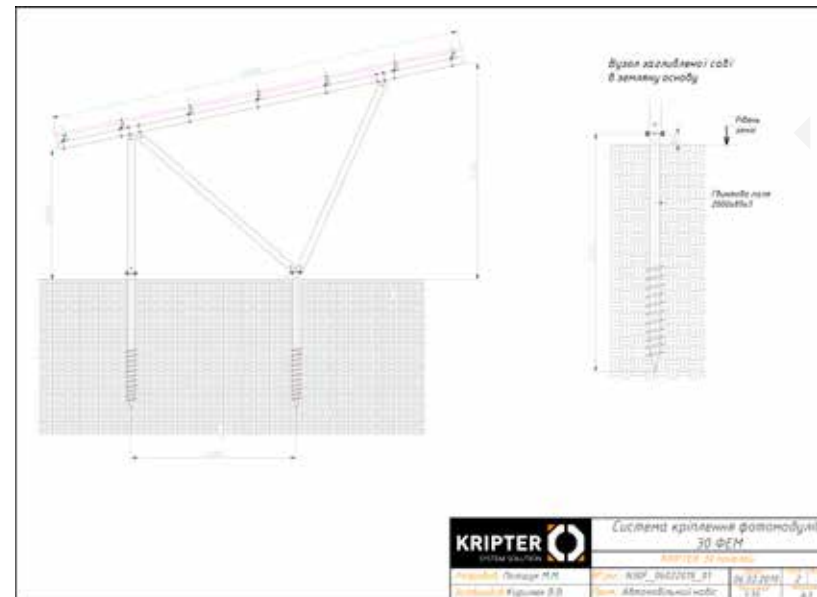
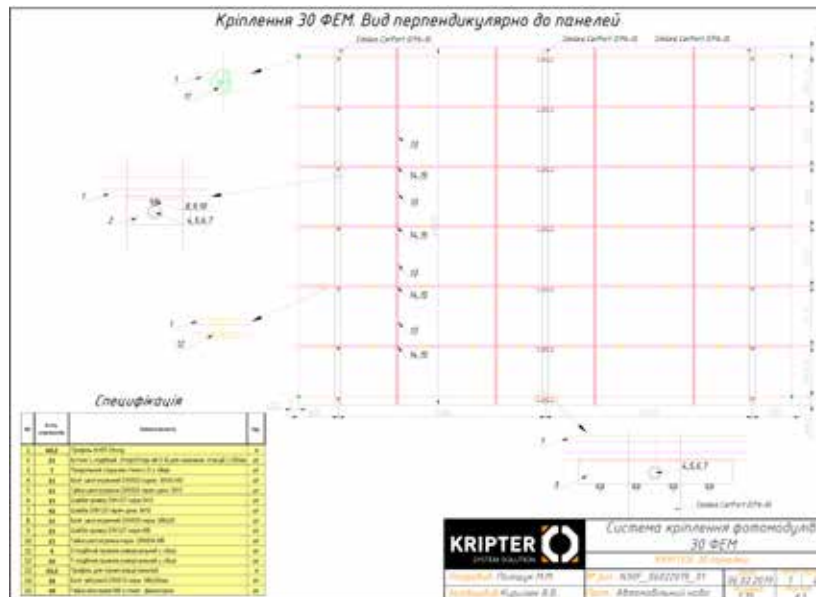
«АВТОСТОЯНКИ І ГАРАЖІ ДЛЯ ЛЕГКОВИХ АВТОМОБІЛІВ»



[ДБН В.2.6-198:2014](#)

«СТАЛЕВІ КОНСТРУКЦІЇ. НОРМИ ПРОЕКТУВАННЯ»

Типові розрахунки



Kripter

Будемо раді співпраці!

+38 067 211 70 70

